

Unique properties:

- 100% cotton
- Substantial breathing and moisture-regulating
- Weather-resistant
- High quality, durable and flexible canvas
- TenCate uses high quality, staple cotton-fibres

TenCate Cotton
KD-38
100% cotton
300 g/m²
160 cm width
finish: water- mildew
and dirtrepellant

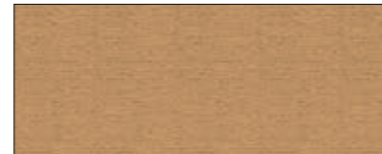
TenCate Cotton
KD-48
100% cotton
310 g/m²
160 cm width
finish: finish: water- mildew
and dirtrepellant

TenCate Cotton
KD-24
100% cotton
340 g/m²
160 cm width
finish: finish: water- mildew
and dirtrepellant

KD-38 (300 g/m²)



Ivory 00000 I



Tan 69745 II



Beige 37345 II



Green 38441 IV



Black 27150 IV



Medium blue 40217 IV



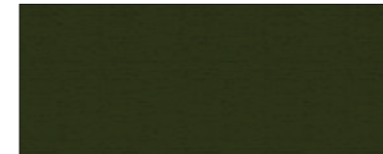
Mouse grey 69495 II

Small colour variations between different production runs may arise as a result of possible changes in the availability of raw materials and dyes. Colours are made to order. For further information, please contact TenCate.

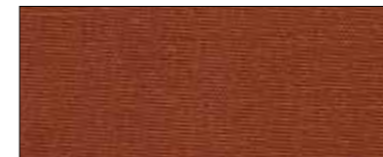
KD-38 (300 g/m²)



Dark blue 69501 IV



Medium green 37276 IV



Cognac 70030 IV



Bordeaux 69115 IV

TenCate Cotton

TenCate Cotton canvas is made of cotton. This material is strong, had substantial breathing and moisture-regulating properties, and is very capable of withstanding the weather. Moreover, our products meet strict environmental requirements. TenCate Cotton canvas is used primarily in frame, pyramid, and tunnel tents and trailer tents.

TenCate Cotton

TenCate Cotton tentdoek is gemaakt van katoen. Het materiaal is sterk en katoen heeft een groot ademend en vochtregulerend vermogen en is goed bestand tegen weersinvloeden. Bovendien voldoen onze producten aan de strenge eisen op het gebied van milieuvriendelijkheid. TenCate Cotton tentdoek wordt veel toegepast in bungalow-, pyramide-, tunneltenten en vouwwagens.

Kleine kleurafwijkingen tussen verschillende productiepartijen kunnen voorkomen als gevolg van mogelijke wijzigingen in de beschikbaarheid van grondstoffen en kleurstoffen. Kleuren worden op order geproduceerd. Voor verdere informatie kunt u contact opnemen met TenCate.

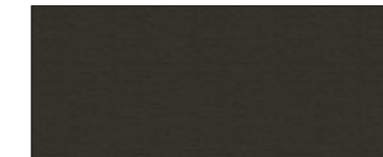
KD-48 (310 g/m²)



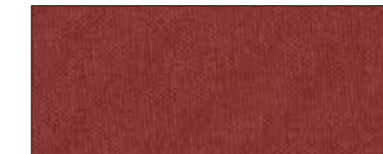
Tan 69745 II



Burlywood 69746 II



Armour green 40546 IV



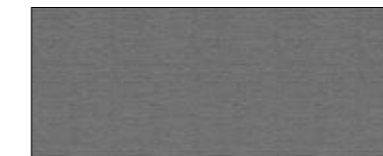
Maroon 69336 IV



Vern green 69936 II



Dark blue 69902 IV



Medium grey 70101 II

Geringfügige Farbabweichungen zwischen verschiedenen Produktionschargen sind aufgrund von möglichen Änderungen in der Verfügbarkeit von Roh- und Farbstoffen nicht auszuschließen. Farben werden auf Bestellung produziert. Falls Sie weitere Informationen wünschen, wenden Sie sich bitte an TenCate.

KD-24 (340 g/m²)



Ivory 00000 I



Black 27150 IV



Tan 69745 II



Light grey 69350 II

TenCate Cotton

TenCate Cotton Zelttuch ist aus Baumwolle, einem robusten, atmungaktiven Material mit feuchtigkeits-regulierenden Fähigkeiten. Gerade deshalb ist Baumwolle sehr widerstandsfähig gegen Witterungseinflüsse. Darüber hinaus erfüllen unsere Produkte strengste Anforderungen im Hinblick auf die Umweltverträglichkeit. Das TenCate-zelttuch Cotton wird häufig in Steilwand-, Pyramiden und Tunnelzelten und in Faltnohnwagen eingesetzt.

TenCate Cotton

La toile TenCate Cotton est fabriquée en coton, une matière robuste et imperméable qui offre un grand pouvoir respirant, tout en étant très résistante contre toutes les conditions climatiques. En plus, nos produits répondent aux exigences les plus strictes dans le domaine de l'environnement. La toile TenCate Cotton est souvent utilisée pour les tentes familiales, pyramide ou tunnel ainsi que les caravans pliantes.

De légères différences de couleur, dues à d'éventuelles modifications dans la disponibilité des matières premières et des colorants, peuvent survenir entre différents lots de production. Les couleurs sont fabriquées sur commande. Pour plus d'informations, contactez TenCate.

Technical data TenCate Cotton

The TenCate Cotton line of tent fabrics offers tent manufacturers a choice of high-grade materials for every application. The KD-38, KD-24 and the KD-48 are suitable for walling and roofing applications.

Reference	Test method	KD-38	KD-48	KD-24
Material		100% cotton	100% cotton	100% cotton
Finish		water- and dirtrepellant	water- and dirtrepellant	water- and dirtrepellant
Width	ISO 22198	160 cm	160 cm	160 cm
Weight (+/- 5%)	ISO 3801	300 g/m ²	310 g/m ²	340 g/m ²
Tensile strength	ISO 13934-1			
Warp (5 cm)		70 daN	130 daN	80 daN
Weft (5 cm)		80 daN	130 daN	80 daN
Tearing strength	ISO 13937-1			
Warp (4,3 cm)		1,5 daN	3,0 daN	2,0 daN
Weft (4,3 cm)		1,5 daN	2,5 daN	1,5 daN
Watercolumn*	ISO 811	30 cm	40 cm	40 cm
Colour-weather fastness	ISO 105 B04	≥ 4	≥ 4	≥ 4

Please note that if you combine materials, such as ground sheet, mud skirts, windows, zips, etc., these products may have an adverse effect on each other. This is your own responsibility and we therefore advise you to carry out extensive tests beforehand. *The watercolumn value is an average value. Individual measurements can deviate + and - 15% from this average. These deviations in individual parties have no (negative) influence on water-repellent or water-resistant properties of the tent textile.

Technische gegevens TenCate Cotton

De TenCate Cotton tentdoekcollectie biedt tentfabrikanten de keuze uit een aantal hoogwaardige doeksoorten voor iedere toepassing. De KD-38, KD-24 en de KD-48 zijn geschikt voor zowel tentdaken als zijwanden.

Referentie	Testmethode	KD-38	KD-48	KD-24
Materiaal		100% katoen	100% katoen	100% katoen
Finish		water- en vuilafstotend	water- en vuilafstotend	water- en vuilafstotend
Breedte	ISO 22198	160 cm	160 cm	160 cm
Gewicht (+/- 5%)	ISO 3801	300 g/m ²	310 g/m ²	340 g/m ²
Treksterkte	ISO 13934-1			
Ketting (5 cm)		70 daN	130 daN	80 daN
Inslag (5 cm)		80 daN	130 daN	80 daN
Scheurweerstand	ISO 13937-1			
Ketting (4,3 cm)		1,5 daN	3,0 daN	2,0 daN
Inslag (4,3 cm)		1,5 daN	2,5 daN	1,5 daN
Waterkolom*	ISO 811	30 cm	40 cm	40 cm
Kleur-weerechtheid	ISO 105 B04	≥ 4	≥ 4	≥ 4

Indien u materialen combineert, zoals grondzeil, silkrand, raman, ritsen, etc., graag uw aandacht voor het feit dat de eigenschappen van de verschillende materialen invloed op elkaar kunnen hebben. Dit is voor uw eigen risico en daarom verdient het aanbeveling om vooraf testen uit te voeren. *De water kolom waarde is een gemiddelde waarde. Individuele metingen kunnen + en - 15% afwijken van dit gemiddelde. Deze afwijkingen in individuele partijen hebben geen (negatieve) invloed op de waterafstotende of waterdoorlatende eigenschappen van het doek.

Technischen daten TenCate Cotton

Mit den Zeltstoffen der Serie TenCate Cotton bietet TenCate Zeltherstellern eine Auswahl an hochwertigen Materialien für vielfältige Anwendungsbereiche. KD-38, KD-24 und KD-48 eignen sich sowohl für Dach- als auch für Wandanwendungen.

Stoffreferenz	Testverfahren	KD-38	KD-48	KD-24
Material		100% Baumwolle	100% Baumwolle	100% Baumwolle
Ausrüstung		Wasser- und Schmutzabweisend	Wasser- und Schmutzabweisend	Wasser- und Schmutzabweisend
Breite	ISO 22198	160 cm	160 cm	160 cm
Gewicht (+/- 5%)	ISO 3801	300 g/m ²	310 g/m ²	340 g/m ²
Höchstzugkraft	ISO 13934-1			
Kette (5 cm)		70 daN	130 daN	80 daN
Schuss (5 cm)		80 daN	130 daN	80 daN
Weiterreissfestigkeit	ISO 13937-1			
Kette (4,3 cm)		1,5 daN	3,0 daN	2,0 daN
Schuss (4,3 cm)		1,5 daN	2,5 daN	1,5 daN
Wassersäule*	ISO 811	30 cm	40 cm	40 cm
Farb-wetterechtheit	ISO 105 B04	≥ 4	≥ 4	≥ 4

Falls Sie Materialien kombinieren (z. B. Bodenplane, Spritzrand, Fenster, Reißverschlüsse, etc.), möchten wir Sie darauf hinweisen, dass die Eigenschaften der verschiedenen Materialien einander beeinflussen können. Das Risiko für eventuelle Unvollkommenheiten tragen Sie. Wir empfehlen Ihnen daher, vorher Tests durchzuführen. *Die Wassersäule ist ein Mittelwert. Individuelle Abmessungen können ca. +/- 15% vom Mittelwert abweichen. Diese Abweichungen bei individuellen Teilen haben keinen (negativen) Einfluss auf den Wasserabstoßeffekt bzw. die Wasserbeständigkeit von der Gewebe.

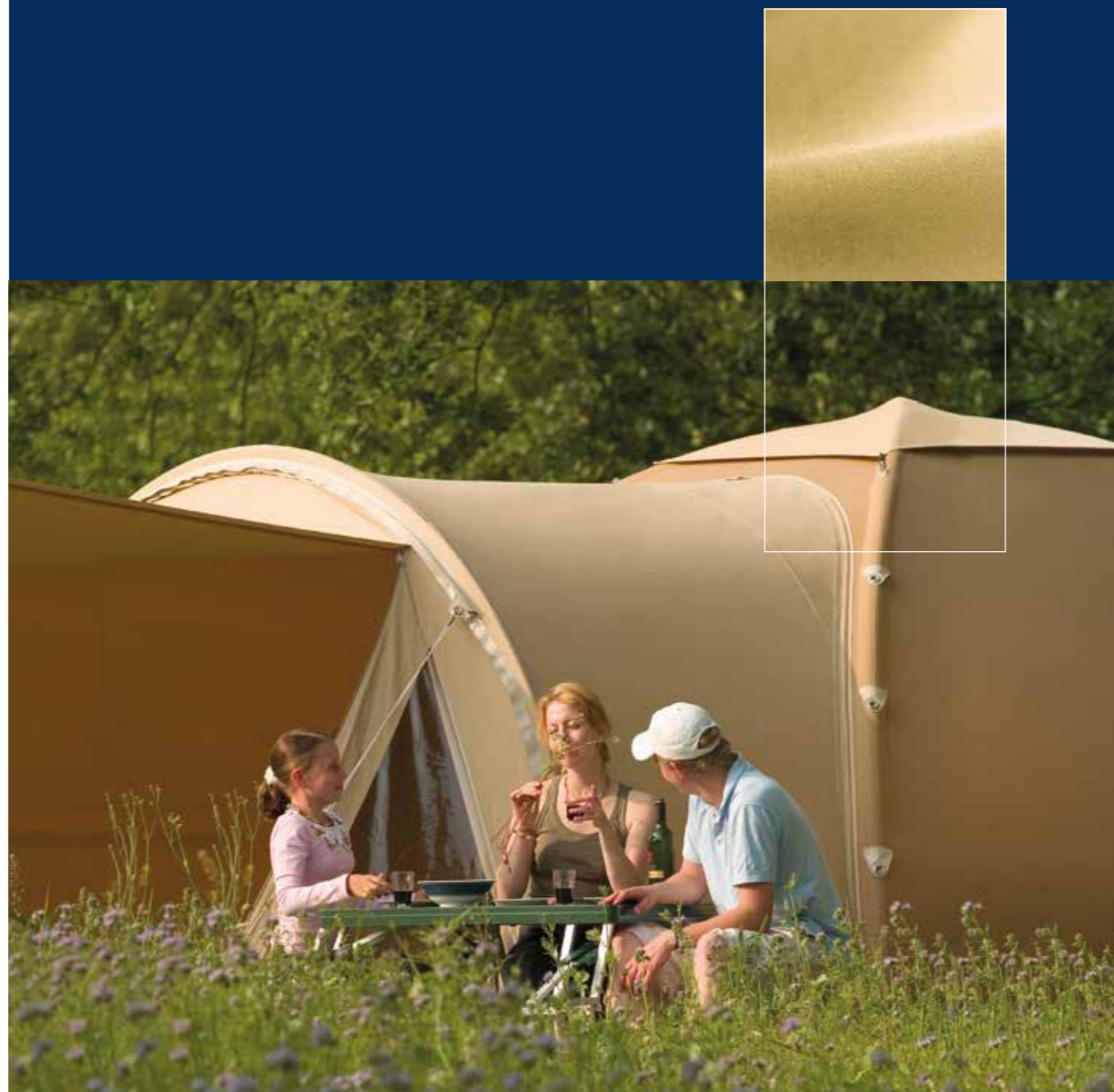
Fiche technique TenCate Cotton

Avec sa ligne TenCate Cotton, TenCate offre aux fabricants de tentes toute une gamme de matériaux de haute qualité destinés à des applications variées. La qualité KD-38, KD-24 et la qualité KD-48 est utilisable pour les parois latérales et les toits.

Référence	Méthode de test	KD-38	KD-48	KD-24
Matériau		100% coton	100% coton	100% coton
Finissage		imperméable et résistant aux salissures	imperméable et résistant aux salissures	imperméable et résistant aux salissures
Largeur	ISO 22198	160 cm	160 cm	160 cm
Poids (+/- 5%)	ISO 3801	300 g/m ²	310 g/m ²	340 g/m ²
Rés. Dynamométrique	ISO 13934-1			
Chaîne (5 cm)		70 daN	130 daN	80 daN
Trâme (5 cm)		80 daN	130 daN	80 daN
Rés. à déchirure	ISO 13937-1			
Chaîne (4,3 cm)		1,5 daN	3,0 daN	2,0 daN
Trâme (4,3 cm)		1,5 daN	2,5 daN	1,5 daN
Schmerber*	ISO 811	30 cm	40 cm	40 cm
Solidité aux intempéries	ISO 105 B04	≥ 4	≥ 4	≥ 4

Si vous combinez des matériaux, tels que tapis de sol, rabats protecteurs, fenêtres, fermetures éclair, etc., nous attirons votre attention sur le fait que les caractéristiques des divers matériaux peuvent avoir une influence les uns sur les autres. Ceci est à vos propres risques et c'est pourquoi nous recommandons d'effectuer si possible un test. * Le résultat du test de la colonne d'eau est une moyenne. Les mesures individuelles peuvent varier de +15 ou -15% par rapport à la moyenne annoncée. Ces variations ponctuelles n'ont pas d'effets négatifs au niveau des propriétés de déperforance et d'imperméabilité de la toile.

TENCATE
Cotton™



Type of fabric - Doeksoort - Gewebeat - Type de toile

Area of application Toepassingsgebied Anwendungsbereich Application	TenCate Cotton		TenCate Solair		TenCate Touring		TenCate Residential		TenCate Campshield	
	KD-38 KD-24	KD-48	KA-10	KA-46	WM-27	WR-18	WM-17 WM-1	WM-19 WM-1	FR-1	FR-2
Caravan awnings Caravanvoortenten Wohnwagen-Vorzelte Auvents de caravane	•		•		•	•	•			
	•					•	•	•		
	•					•	•	•		
Trailer tents Vouwwagens Faltwohnen Caravanes pliantes	•	•	•		•	•			•	•
	•	•		•		•			•	•
	•	•			•	•			•	•
Frame tents/tour operator tents Bungalow-/touroperator tenten Steilwandzelte/Reiseveranstalter-Zelte Tentes familiales/Tentes de voyageurs			•			•	•		•	•
	•			•		•	•	•	•	
						•	•	•		•
Scouting tents and mess tents Scouting- en groepstenten Pfadfinder- und Gruppenzelte Tentes de scoutisme/collectivités	•	•	•	•					•	•
	•	•		•					•	•
Pyramid tents Piramidetenten Pyramidenzelte Tentes pyramide	•	•	•	•					•	•
Dome and tunnel tents Koepel- en tunneltenten Kuppel- und Tunnelzelte Tentes dôme	•		•	•	•	•	•		•	•
Inner tents Binnententen Innenzelte Tentes intérieures			•							•
Boat covers Afdekhoezen voor boten Abdeckplane für Boote Bâches pour bateaux				•	•					

TenCate Protect bv

TenCate Outdoor Fabrics
G. van de Muelenweg 2
P.O. Box 186

7440 AD Nijverdal

The Netherlands

Tel.: +31 (0)548 633 559

Fax: +31 (0)548 633 599

E-mail: outdoorfabrics@tencate.com

Website: www.tencateoutdoorfabrics.com



TENCATE
materials that make a difference

TENCATE
materials that make a difference